

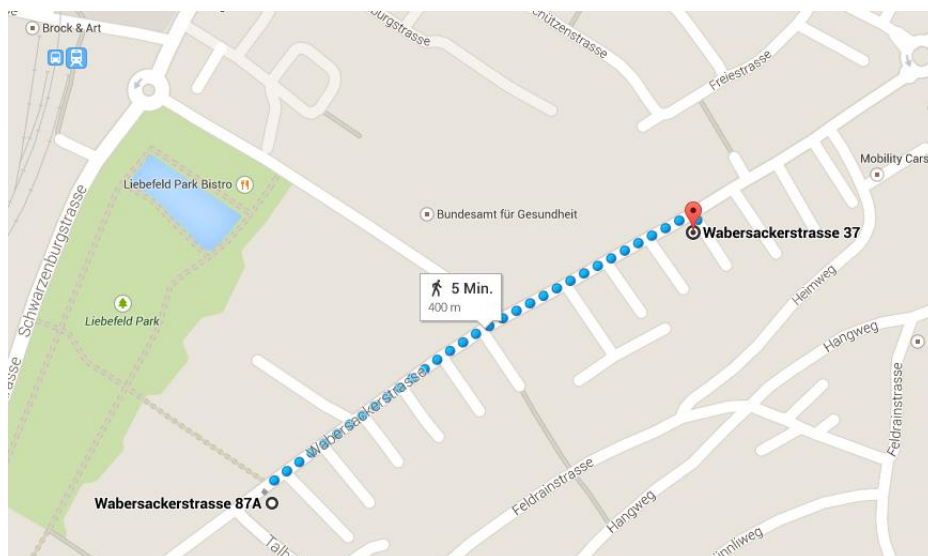


Raumnutzungskonzept Kita „Coxinelle“ Standorte Wabersackerstrasse 37 und 87a

1. Allgemeines

Die Kita „Coxinelle“ ist eine private Kita, welche eine zweisprachige familienergänzende Betreuung für Kinder im Alter von drei Monaten bis zu Schuleintritt anbietet. Sie will die Kinder spielerisch beide Sprachen entdecken lassen.

Die Kita „Coxinelle“ verfügt über Räumlichkeiten an den Standorten Wabersackerstrasse 37 und 87a, 3097 Liebefeld. Die Standorte sind 400 m voneinander entfernt und zu Fuss in 5 Minuten erreichbar.

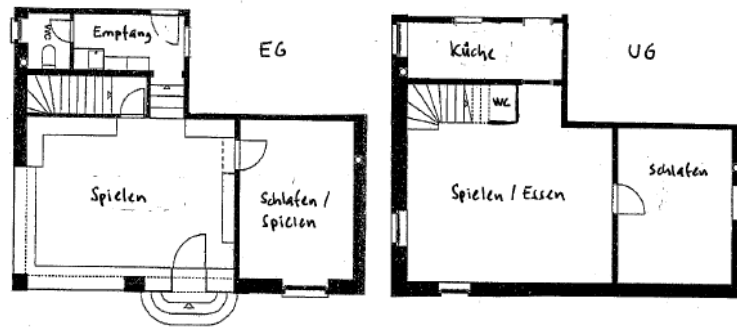


2. Wabersackerstrasse 37

Hauptbetriebsstandort der Kita „Coxinelle“ sind die Räumlichkeiten an der Wabersackerstrasse 37. Die Räume verteilen sich auf zwei Geschosse von gesamthaft ca. 90 m². Das obere Geschoss liegt im Parterre, das Untergeschoss verfügt über Tageslicht durch Lichtschächte.

Im Erdgeschoss finden sich der Empfangsraum, eine Toilette und zwei Spielräume, wobei ein Raum auch zum Schlafen genutzt wird. Im Untergeschoss befinden sich ein weiterer Spielraum, welcher auch als Essraum genutzt wird, ein Schlafraum, eine zweite Toilette und die Küche. Im Weiteren steht den Kindern ein ca. 100 m² grosser Garten zur Verfügung.

Grundrissplan Wabersackerstrasse 37, 3097 Liebefeld:



3. Wabersackerstrasse 87a

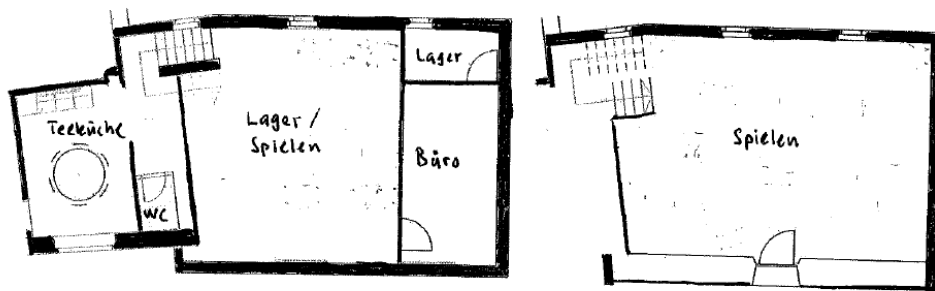
Die „Dependance“ Wabersackerstrasse 87a kann vom Hauptstandort gefahrlos zu Fuss erreicht werden. Sie besteht aus zwei Geschossen sowie einem Zwischengeschoss.

Im Erdgeschoss steht ein Raum von rund 60 m² zum Spielen zur Verfügung. Im Zwischengeschoss befinden sich eine ca. 18 m² grosse Teeküche mit einem grossen Tisch, welcher auch zum Basteln, Zeichnen, für Besprechungen etc. genutzt werden kann, sowie eine Toilette. Das Untergeschoss verfügt über Tageslicht durch drei Fenster. Ca. 40 m² können als Lager oder als Ausweichmöglichkeit zum Spielen genutzt. Im Weiteren befindet sich im Untergeschoss das Büro der Kita „Coxinelle“.

Der angrenzende Liebefeldpark mit seinen vielfältigen Spielmöglichkeiten kann gefahrlos in zwei Minuten zu Fuss erreicht werden.

Grundrissplan Wabersackerstrasse 87a, 3097 Liebefeld:

Zwischengeschoss Obergeschoss Untergeschoss



4. Nutzungskonzept der beiden Standorte

4.1 Allgemeines

Das Lokal an der Wabersackerstrasse 37 ist Hauptstandort. Die Kinder werden dort in Empfang genommen und in der Regel dort abgeholt. Die kleineren Kinder (bis ca. 2-jährig) bleiben in einer Gruppe von maximal 12 Kindern tagsüber an diesem Standort. Im Weiteren wird an der Wabersackerstrasse 37 das Mittagessen zubereitet. Eine Gruppe von maximal 12 Kindern (in der Regel über 2-jährig) verbringt den Tag an der Wabersackerstrasse 87a. Teilweise finden auch gemeinsame Aktivitäten statt.

4.2 Tagesablauf

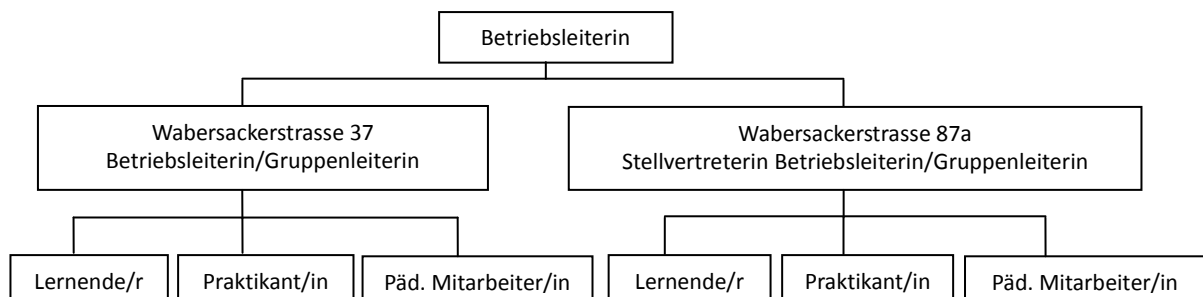
	Wabersackerstrasse 37	Wabersackerstrasse 87a
06.45 – 09.00 Uhr	Eintreffen der Kinder, Frühstück (bei Bedarf), Freispiel	
09.00 – 09.30 Uhr	Zusammenkunft aller Kinder und Erziehenden, Begrüssungsritual	
09.30 – 10.00 Uhr	Gemeinsames Znüni, anschliessend Aufteilung der Gruppen, Spaziergang der Gruppe der älteren Kinder nach Wabersackerstrasse 87a	
10.00 – 11.30 Uhr	Aktivitäten (Basteln, Spaziergang, Spielen etc.)	Aktivitäten (Basteln, Spaziergang, Spielen etc.)
11.15 – 11.30 Uhr		Essen holen oder bringen lassen
11.30 – 11.45 Uhr	Kinder gehen zu Tisch	Kinder gehen zu Tisch
11.45 – 12.15 Uhr	Mittagessen	Mittagessen
12.15 – 12.45 Uhr	Abräumen, Zähne putzen und Waschen	Abräumen, Zähne putzen und Waschen
12.45 – 14.30 Uhr	Schlafenszeit	Ruhezeit; Schlafen oder ruhiges Freispiel
14.30 – 15.30 Uhr	Aktivitäten (Basteln, Spaziergang, Spielen etc.)	Aktivitäten (Basteln, Spaziergang, Spielen etc.)
15.30 – 15.45 Uhr		Rückkehr an Wabersackerstrasse 37
15.45 – 16.00 Uhr	Gemeinsames Zvieri	
16.00 – 18.30 Uhr	Freispiel, Kinder werden abgeholt	

4.3 Organisation

Der Personalbestand wird mit der Belegung und Auslastung der Kita „Coxinelle“ abgestimmt. Die Hauptverantwortung hat die Betriebsleiterin. Die Betriebsleiterin bleibt mit einer Gruppe von maximal 12 Kindern am Standort Wabersackerstrasse 37. Die Stellvertreterin der Betriebsleiterin ist gleichzeitig Gruppenleiterin und Verantwortliche am Standort Wabersackerstrasse 87a.

An beiden Standorten ist zu jeder Zeit mindestens eine Person mit EFZ FABE oder gleichwertiger Ausbildung anwesend. Kann dies ausnahmsweise nicht gewährleistet werden, wird auf eine Gruppenaufteilung verzichtet bzw. die Kinder bleiben am Standort Wabersackerstrasse 37.

An beiden Standorten ist zu jeder Zeit mindestens eine zusätzliche Person (Lernende/r, Praktikant/in oder pädagogische Mitarbeiter/in). Je nach Belegung und Auslastung der jeweiligen Gruppe wird eine zweite zusätzliche Person zugeteilt.



Die Anforderungen an die Mitarbeiter/innen der Kita „Coxinelle“ sind in den jeweiligen Pflichtenheften ersichtlich.